

# LE TRI SÉLECTIF

DOSSIER SPÉCIAL

Le Territoire du Pays d'Aix déploie de nombreux moyens pour faciliter le tri des déchets auprès des habitants, mais le premier geste revient bien sûr à toute la population.

Sur la commune de Gréasque, les résultats de ces dernières années doivent s'améliorer comme le montrent les chiffres, malgré les efforts de sensibilisation effectués au niveau local et les solutions proposées synthétisées dans ce dossier.



## Le saviez-vous ?

S'ils ne sont pas triés mais jetés dans les ordures ménagères, les déchets arrivent au Centre d'enfouissement de l'Arbois. Sur un site de plus de 60 hectares, les déchets non recyclés du Pays d'Aix sont enfouis dans la terre.

Bien sûr de nombreuses précautions sont prises notamment au niveau de l'étanchéité des bassins, et les gaz produits par les déchets sont valorisés mais malheureusement encore trop de déchets recyclables se retrouvent ici, prennent de la place inutilement et mettront des années à se décomposer.

# Quel est le volume recyclable DES ORDURES MÉNAGÈRES?



**50% RECYCLABLE**

**25% FERMENTESCIBLES**

**25% AUTRES**

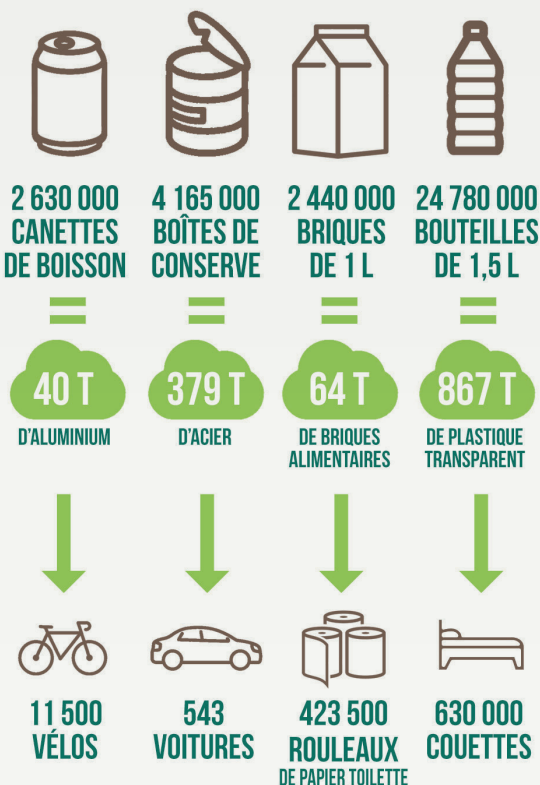
De génération en génération, des efforts et des résultats positifs sont constatés sur le Territoire du Pays d'Aix.

En 10 ans, le tonnage des ordures ménagères a baissé de 10,8% (141 534 tonnes en 2005, contre 138 900 en 2016).

Sur Gréasque c'est le contraire ! Alors que jusqu'à 75% du contenu de la poubelle peut être valorisé en triant tout ce qui se recycle et en s'équipant d'un composteur individuel. Il existe aussi des composteurs collectifs pour les résidences.

## TRANSFORMATION

Tonnage & équivalences



## QUE DEVIENT LE TRI ?

**670**  
CANETTES  
ALUMINIUM



**1 VÉLO**

**27**  
BOUTEILLES  
PLASTIQUE



**1 PULL  
POLAIRE**

**1 TONNE**  
DE VERRE



**2200**  
BOUTEILLES

# Le plan de gestion globale DES DÉCHETS MÉNAGERS

Le Territoire du Pays d'Aix en 2017 c'est :

→ 7680 tonnes de verre recyclé, soit une économie de plus de 5 000 tonnes de sable et la production de l'équivalent de 16 400 000 nouvelles bouteilles de 75cl.

→ 64 tonnes de briques alimentaires récoltées. L'économie réalisée est de 125 tonnes de bois, et a permis la fabrication de l'équivalent de 423 500 rouleaux de papier toilettes.

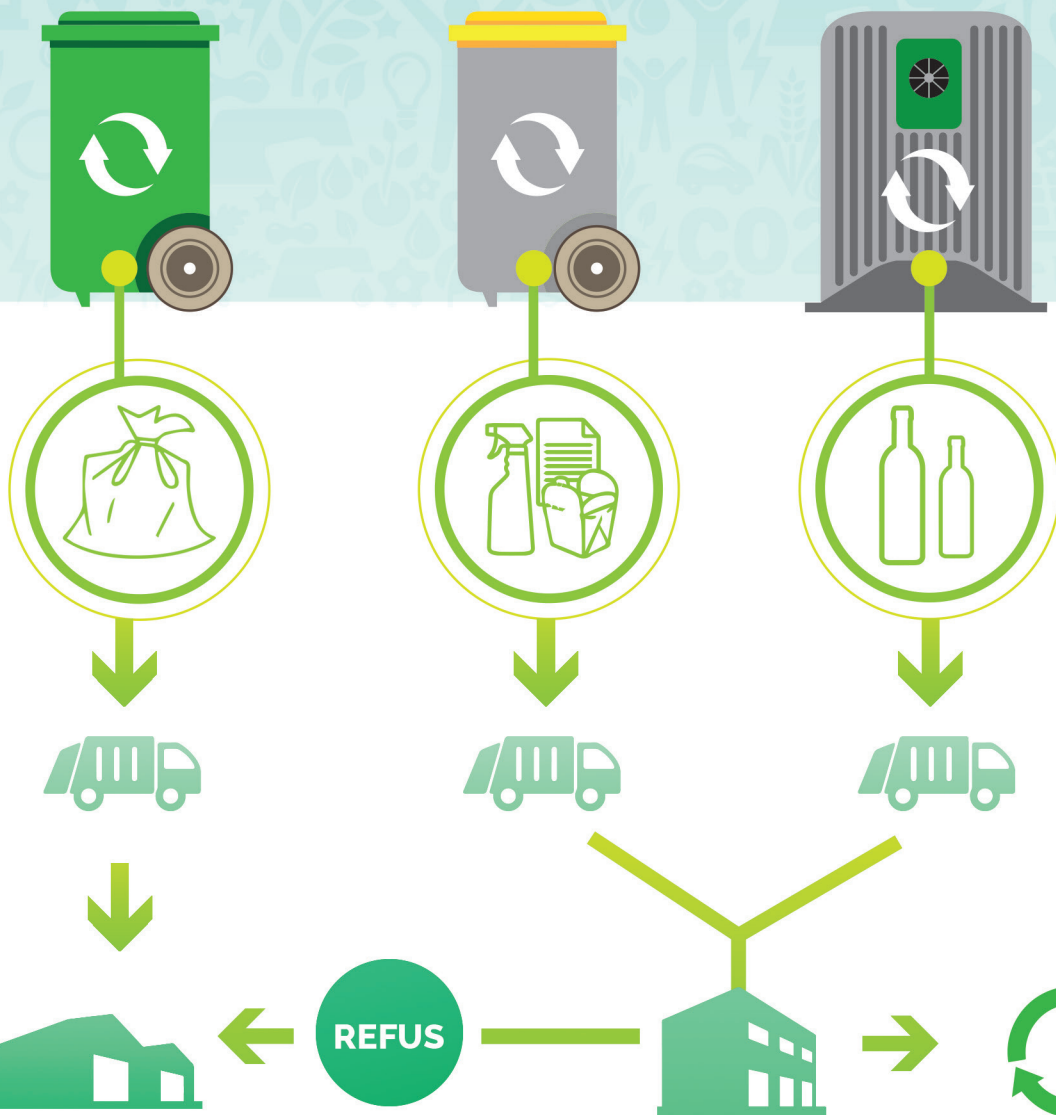
→ 379 tonnes d'acier valorisé (4 165 000 boîtes de conserve), soit une économie de 725 tonnes de minerai de fer et l'équivalent de 672 tonnes de CO2. En outre, cela peut permettre la fabrication de 543 voitures ou 465 600 boules de pétanque.

→ L'aluminium recyclé représente 40 tonnes (2 630 000 canettes) et une économie de 96 tonnes de bauxite. Ainsi 4 630 chaises peuvent être fabriquées ou encore 11 500 vélos.

ORDURES  
MÉNAGÈRES

EMBALLAGES  
PAPIER, CARTON  
& PLASTIQUE

VERRE



CENTRE DE STOCKAGE  
DES DÉCHETS ULTIMES

CENTRE DE TRI

RECYCLAGE

# ÉVOLUTION DU TRI SÉLECTIF sur Gréasque 2014-2017

Les Gréasquéens jettent + dans leurs poubelles

+ 7 kg par habitant d'ordures ménagères récoltées en 2017, alors que - de 6 kg / habitant en 2015.

Les Gréasquéens trient -

• Collecte sélective sur les Point d'Apports Volontaires en baisse entre 2014 et 2016

50 kg par habitant en 2014

47 kg par habitant en 2015

46,7 kg par habitant en 2016

48,8 kg par habitant en 2017

Côté textiles

10 472 kg de textiles récoltés en 2016 (deux colonnes)



Déchets alimentaires compostables

113 composteurs

15 lombricomposteurs



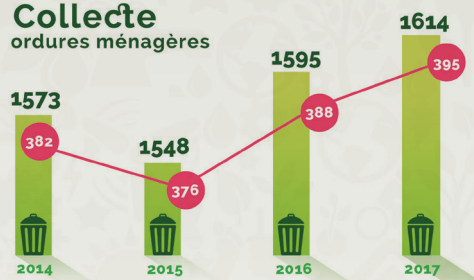
ont été distribués depuis 2014

Collecte JRM, EMR, VERRE, BIFLUX



■ Tonnage Collecte JRM, EMR, VERRE, BIFLUX (JRM : journaux, revues, magazines, EMR : Emballages ménagers recyclables)  
 ■ Ratio Kg/Habitants  
 POPULATION 2016 (INSEE 2013 : 4 115)

Collecte ordures ménagères



■ Tonnage ordures ménagères  
 ■ Ratio Kg/Habitants Ordures Ménagères  
 POPULATION 2016 (INSEE 2013 : 4 115)



CARTE DES POINTS D'APPORTS VOLONTAIRES SUR GRÉASQUE

- 1 - Lou Valadet / 2 - Avenue de la Libération
- 3 - ZAC des Pradeaux-Intermarché / 4 - Lotissement Pierrassons (colonne mise en place fin 2018)
- 5 - Les Castors-Av. de la Libération / 6 - Montée du trainage-Puits Hély d'Oïssel
- 7 - Rd point Ferdinand Arnaud / 8 - Gymnase Amalbert-Bd Marius Ollive
- 9 - Boulodrome-Av. du 8 mai 1945 / 10 - Place des Mineurs-Route de la Chapelle
- 11 - Av. Jean Moulin / 12 - Parking Pasteur / 13 - La Tréyère-Route de la Grande Pinède
- 14 - Clos de la diote / 15 - La Grande Caraire-Route de St Savournin



MON APPLI DÉCHETS EN PAYS D'AIX



# Retours sur la campagne DE SENSIBILISATION AU TRI

« Aux grands maux, les grands remèdes ... »

Malgré l'arrivée de nouvelles installations depuis 2014, les résultats de tri sur la commune ne sont pas assez satisfaisants, sans compter les constats journaliers de dépôts sauvages un peu partout dans le village.

A la demande de la commune, du 29 mai au 12 juin 2018, 12 Messagers du tri, missionnés par la Métropole Aix-Marseille Provence ont sillonné Gréasque, afin de redonner les consignes de tri et distribuer en porte à porte, un kit par foyer qui comprenait :

- Un flyer de la Métropole détaillant les consignes de tri ainsi que ce qu'il ne faut pas jeter dans les poubelles bleues, jaunes et vertes
- Un autocollant « STOP PUB »
- Un Flyer de renseignement pour commander un composteur ou un lombricomposteur
- Un sac de pré-tri sur lequel figurent les consignes de tri

Sur les 1700 foyers répertoriés

**1591** foyers touchés

(sensibilisation en porte à porte ou boîte à « lettrage »), soit 94 %.

**874** foyers sensibilisés

en porte à porte, soit 51 %

## Les dépôts sauvages

### NE SONT PAS BIO DÉGRADABLES !

Quand il existe tellement de solutions, pourquoi continuer à déposer les meubles et autre objets au pied des Points d'Apport Volontaires ou en forêt ?



Un service des encombrants est à votre disposition

Inscriptions auprès de la mairie annexe → 04 42 69 86 09

**2** jeudis PAR MOIS

Les services techniques effectuent une tournée pour récupérer devant chez vous vos objets ménagers, mobiliers, literies, ... de toute taille.

ALORS N'HÉSITÉS PLUS !



## Des déchèteries À DEUX PAS D'ICI

Dechèteries gratuites  
à moins de 10 minutes  
sur l'ensemble du territoire

### DECHÈTERIE GARDANNE

Route de Gréasque - 13120 Gardanne

→ TÉL. : 0 810 00 31 10

HORAIRES D'OUVERTURE ANNUELLE

Du lundi au samedi 9h - 17h45

Dimanche et jours fériés Fermé

### POUR TROUVER D'AUTRES DECHÈTERIES

→ <http://www.agglo-paysdaix.fr/environnement/dechets/decheteries.html>

## → NOUVEAUTÉ DECHÈTERIE POUR LES PNEUS



Depuis 2017 les déchetteries de Rousset et des Pennes-Mirabeau acceptent les pneumatiques usagés : jusqu'à quatre pneus par jour, de véhicules légers (VL), non jantés et non souillés.

## → BROYAGE DÉCHETS VERTS

Vous n'avez pas de broyeur pour vos déchets verts ? Un service payant de broyage à domicile vous est proposé !

35€ pour 5m<sup>3</sup> (1/2 heure)  
ou 70€ pour 10m<sup>3</sup> (1 heure)

Association d'insertion AMS

Environnement :

06 09 08 36 80 / 04 42 95 70 07

## Mobilisation CITOYENNE

Des élèves mobilisés toute l'année  
pour nettoyer la nature

### ÉCOLES ET COLLÈGE

Depuis 3 ans, la maternelle, l'élémentaire et le collège de Gréasque participent à l'opération nationale «Nettoyons la nature» : différents sites de la commune sont passés au peigne fin afin de sensibiliser petits et grands sur la problématique des déchets et dépôts sauvages.

Pour l'année 2018/2019, la première action s'est déroulée le 28 septembre avec les classes de 6<sup>ème</sup>, CM2 et Moyenne Section. 281 kg de déchets ont été récoltés en seulement 1h, contre 150 kg l'année dernière ! C'est même 34,5 kg de détritiques qui ont été collectés autour du stade ! Faut-il se féliciter de cette augmentation ? Cette démarche de sensibilisation doit être l'affaire de tous au quotidien !

## Acteurs LOCAUX

Réparer, transformer des produits en fin de vie, pour les remettre dans le circuit :

L'ÉCONOMIE SOLIDAIRE ET CIRCULAIRE, PENSEZ-Y !

### La Nouvelle Mine à Gréasque

62 avenue Ferdinand Arnaud - 13850 Gréasque  
450 M<sup>2</sup> dédiés à la création et au développement durable  
Upcycling / Fablab / Ateliers créatifs / Expo-vente

Contact : [linda.ecalle22@gmail.com](mailto:linda.ecalle22@gmail.com) / 06 24 19 39 84

Linda Ecalte, Co-fondatrice, directrice générale et artistique de La Nouvelle Mine

### La Ressourcerie Evolio à Gardanne

Maison de la formation, quartier Saint-Pierre

7, rue des anémones - 13120 Gardanne

Du lundi au vendredi de 8h à 12h et de 14h à 18h

Contact : 06 32 44 76 85

### Emmaüs à Cabriès

Chemin Meunière - 13480 Cabriès - Tél. : 04 42 22 59 83

Du mardi au vendredi de 14h à 18h, le samedi de 10h à 12h et de 14h à 18h

### Mix Urbain

Du mobilier urbain conçu avec du plastique recyclé

128 Chemin de Roman, 13120 Gardanne

Contact : 04 42 58 34 26